

# Manual de Instruções

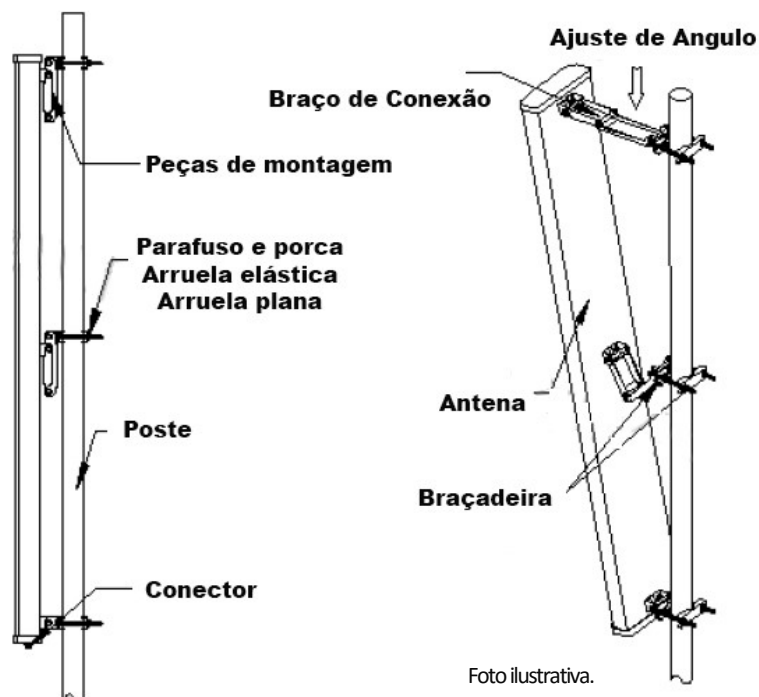
## Aplicação

Indicado para expandir a cobertura do sinal de celular em áreas onde o sinal é fraco ou indisponível. Ideal para instalações residenciais, sítios, fazendas, comunidades, empresas de pequeno porte, médio e grande porte.

## Características

- Alto ganho;
- Capacidade de funcionamento ininterrupto;
- Dupla Polarização;
- Multi Banda, podendo ser utilizada em sistemas CDMA, 3G, WLAN, 4G e LTE.

## Instruções de Montagem



Para uma instalação segura de sua antena , siga os passos abaixo:

1. Coloque a antena no poste, e ajuste a inclinação da antena, em seguida, aperte o parafuso com a porca. A estrutura final deverá estar como as imagens acima.
2. Desapertar e tirar as porcas do parafuso, a anilha e arruela nos lados superior e inferior da antena para baixo, em seguida, remover o grampo exterior.
3. Coloque a extremidade da antena com conectores para baixo. Em seguida, anexar os grampos para o poste cujo diâmetro externo é  $\varnothing 35 \sim 90$  milímetros  $\varnothing$ , e colocar os parafusos através dos grampos.
4. Coloque os parafusos, porcas e arruelas e aperte firmemente.
5. Abra a tampa do conector da antena, ligue os conectores de antena e certifique-se de ter selado bem as ligações.
6. Desaperte os parafusos que ligam as duas escoras e ajuste a inclinação da antena para a posição apropriada para receber o melhor sinal.
7. Faça o reaperto dos parafusos e confira todo o sistema.

## Especificações Técnicas

<b>Modelo:</b> ODVM-065R15B18K	
<b>Frequência de Trabalho</b>	806 - 960 MHz / 1710–2170 MHz
<b>Polarização</b>	$\pm 45^\circ$
<b>Ganho (dB)</b>	17- 18
<b>Impedância de entrada (<math>\Omega</math>)</b>	50
<b>Largura de feixe a meia potência (<math>0^\circ</math>)</b>	H:60,17 V: 75,66
<b>Proteção contra raios</b>	DC Ground
<b>Conector de Entrada</b>	2-N Fêmea
<b>Temperatura de Operação (<math>^\circ</math> C)</b>	-40 ~ 60
<b>Padrão de Impermeabilidade</b>	IP67
<b>Importador / Homologação</b>	08.216.577/0003-09 / 00200-07-03518
<b>Peso (Em Kg)</b>	45,2
<b>Material</b>	UPVC
<b>Cor</b>	Cinza
<b>Montagem</b>	Pole-holding