

Manual de Instruções

Aplicação

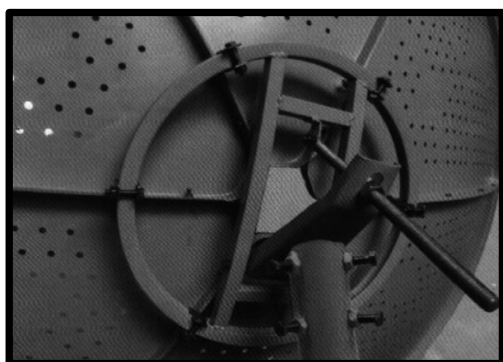
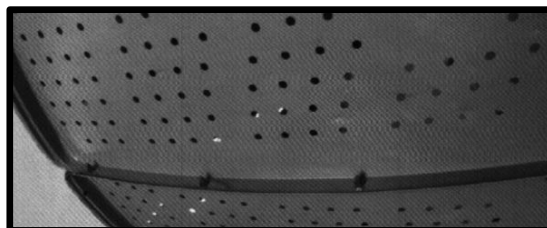
Indicado para expandir a cobertura do sinal de celular em áreas onde o sinal é fraco ou indisponível. Ideal para instalações residenciais, sítios, fazendas, comunidades, empresas de pequeno porte, médio e grande porte.

Características

- Alto ganho;
- Capacidade de funcionamento ininterrupto;

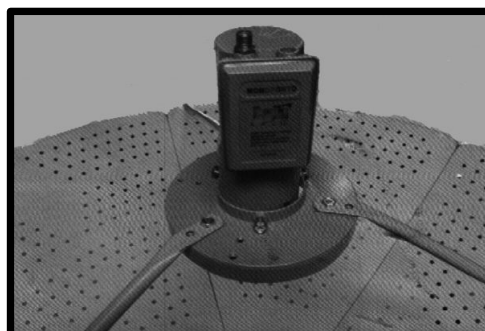
Instruções de Montagem

- 1) Encaixe em pétalas colocando os parafusos de forma que feche a parábola.



- 2) Fixe a parábola no suporte das pétalas.
- 3) Fixe o capacete no suporte das pétalas.
- 4) Encaixe o capacete no pedestal.
- 5) Fixe a barra de elevação no suporte das pétalas passando pelo capacete.

- 6) Fixe as hastes do iluminador/alimentador nas laterais da parábola.
- 7) Fixe o iluminador/alimentador no disco.
- 8) Fixe as hastes do iluminador/alimentador no disco.



Especificações Técnicas

Modelo: DRT 601/602/603/604	
Frequência de Trabalho	850MHz / 900 MHz / 1800MHz / 2100MHz*
Ganho (dB)	22
Diâmetro	150 cm
Proteção contra raios	DC Ground
Conector de Entrada	N Fêmea
Temperatura de Operação (° C)	-40 ~ 60
Peso (Em Kg)	16
Material	Alumínio , Ferro e ABS
Cor	Cinza
Montagem	Pole-holding

* Cada alimentador/iluminador possui uma frequência de trabalho.